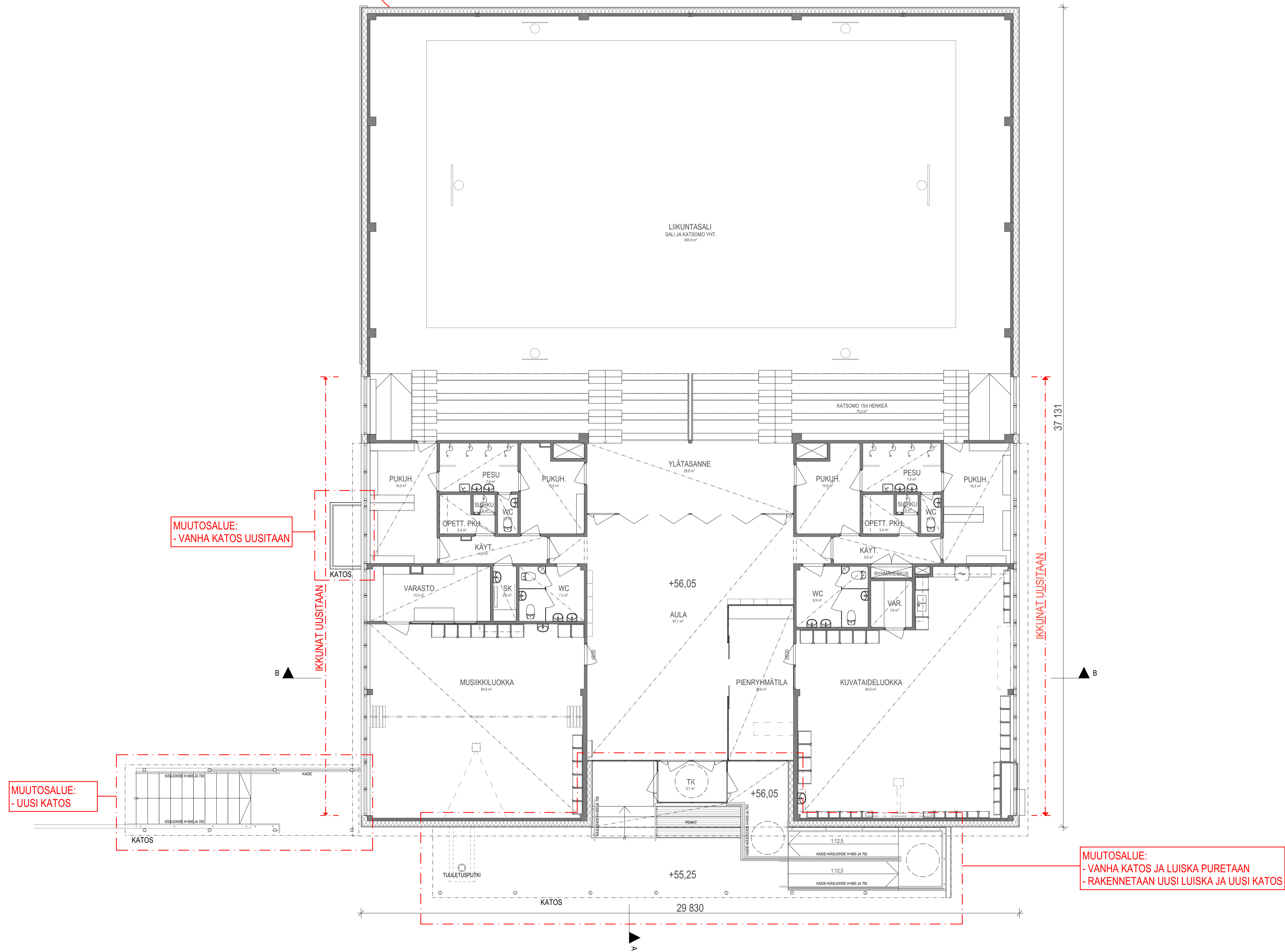


MUUTOS:
 - KAIKKIEN VANHOJEN ULKOSEINIEN ULKOKUORI
 JA ERISTE PURETAAN
 - LISÄTÄÄN UUSI ERISTE JA KERAAMINEN
 JULKISIVULAATTA



ALUSTAVA

N2000-KORKEUSJÄRJESTELMÄ

Sijainti 1 / 8500 / RIIHKALLIO / TUUSULA	Toimenne UUDISRAKENTAMINEN
Kohde RIIHKALLION MONITOIMIKAMPUS	Piirustuslaji PÄÄ
Osoite PELLAVAMÄENTIE 15, 04320 TUUSULA	Työ n:o 170620
Piirustus POHJA, 1. KERROS, LIIKUNTASALI	Mittakaava 1: 100

Arsatek arkkitehtuuria
 Pasi Järvenaho 1, 02400 Tampere
 Puh. 010 832 8800 www.arsatek.fi

Pääsuunnittelija Arto Peltokangas, RA	Valmista suunnittelija Matias Topi, ARK SAFA	Piirittänyt DARIO CARDAMONE Pvm 25.11.2020	ARK Piir.n:o 21 Juoks. n:o Muutos
--	---	---	--